



Land-Art

Der „Natur-Raum Kunstwerker“
Axel Reinhard Böhme

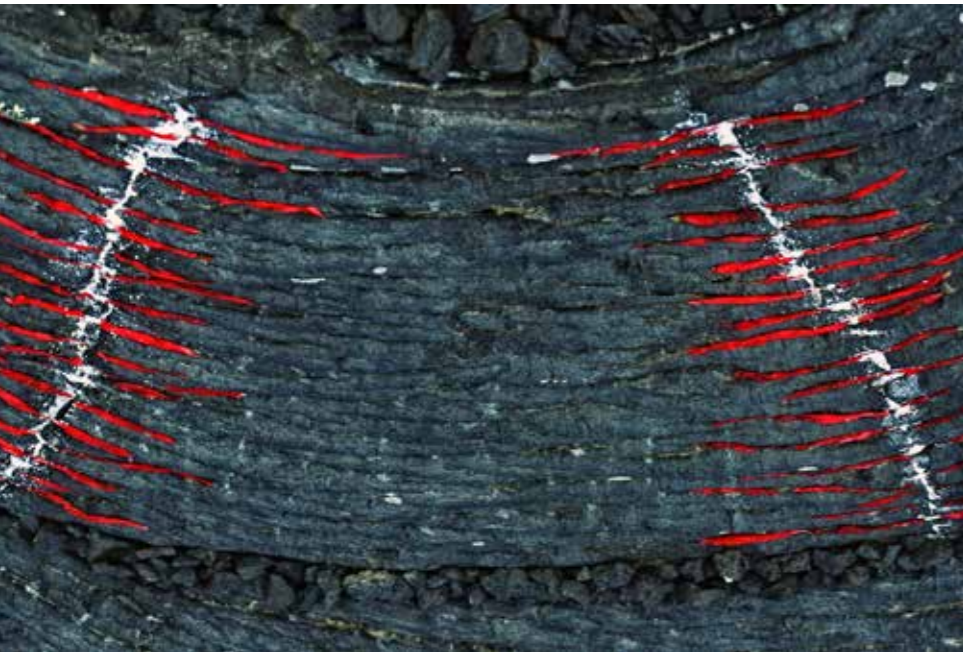
Axel Reinhard Böhme ist Installations-, Aktions- und Fotokünstler. Er gestaltet und arbeitet mit den Elementen der Natur, vorwiegend in der Natur selbst, aber auch in von Menschen geschaffenen Räumen, außen wie innen. Dabei verändert er bestehende natürliche oder architektonische Situationen mit verblüffend einfachen Mitteln und ohne großen technischen Aufwand, jedoch immer sehr einfühlsam und ästhetisch ansprechend.

Er balanciert Steine am Seeufer aus und damit auch seine Seele. Er hängt wehende Tücher in die Landschaft und sendet Wünsche in die Welt. Er sägt im Winter Eisplatten aus dem See und schichtet sie aufeinander, damit uns der majestätische Zauber dieser Jahreszeit faszinieren kann. Er arrangiert Blumen und Gräser zu wunderbaren Ensembles, von denen die heitere Gelassenheit des Sommers ausgeht. Er nagelt Abfallholz kunstvoll zusammen und lässt ein Feuer lodern, wie man es so nicht kennt.

In seinem Studium der Innenarchitektur fand Böhme Bausteine für seine jetzige Arbeit: dort ging es um den Raumaspekt, das Gestalten von Räumen, in erster Linie von Innenräumen. Über diese Auseinandersetzung gelangte er jedoch zu einem erweiterten Raumverständnis, das sich auch auf außen bezog, den umgebenden Raum, den Natur-Raum. In diesen bestehenden Natur-Raum hineinzuwirken, ihn zu gestalten und durch das künstlerische Eingreifen neu erlebbar zu machen, wurde sein vordringliches Anliegen.



... ENSEMBLES,
VON DENEN
DIE HEITERE
GELASSENHEIT
DES SOMMERS
AUSGEHT.



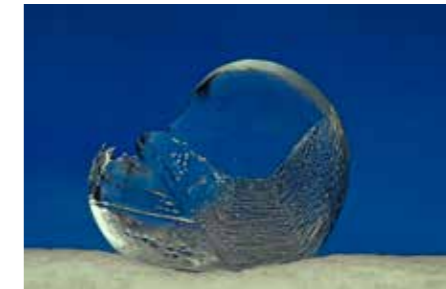
Bei allem was er macht, er lässt sich auf die örtlichen und zeitlichen Gegebenheiten ein, akzeptiert sie voll und ganz und lässt sich von Ihnen führen. Seine Installationen verzaubern vertraute Orte und verändern die gewohnte menschliche Wahrnehmung dieser Orte. Die Urelemente „Feuer – Erde – Wasser – Luft“ und deren Phänomene werden von ihm neu inszeniert und anders erfahrbar gemacht.

Und die Natur wiederum verändert seine Kunstwerke, denn die meisten dieser Objekte sind Teil des natürlichen Kreislaufs von Werden und Vergehen und verändern sich auf natürliche Weise. Ein kräftiger Windstoß verändert die Form ausbalancierter Steine schnell und radikal, Tauwetter führt uns die Vergänglichkeit bläulich glänzender Eiskulpturen deutlich vor Augen. Ein Feuer brennt

.....
KUNST – RAUM – NATUR
Axel Reinhard Böhme
Regiment-Piemont-Straße 5
Radolfzell
Tel. +49 173 7316008
www.kunst-raum-natur.de

nach seinen eigenen Gesetzen und lässt sich nur bedingt steuern.

Doch kunstvoll fotografiert, bleiben uns die Wirkung und Schönheit dieser Objekte für mehr als einen Augenblick erhalten. Mit seinen Fotografien will der Künstler Festhalten: den Augen-Blick, eine bestimmte Stimmung, einen betäubenden Licht-einfall, den Höhepunkt, den Gipfel des Schaffensprozesses. Die Haltbarkeit spielt eine entscheidende Rolle: Halten, inne-halten, an-halten, fest-halten; die Zeit, den Moment, den Eindruck. So entstehen orts- und zeitspezifische „Naturraumkunstwerke“, die in Ihrer archetypischen Schlichtheit und



HALTEN, INNE-HALTEN,
AN-HALTEN, FEST-HALTEN;
DIE ZEIT, DEN MOMENT,
DEN EINDRUCK.

Reinheit, andere Welten, weit weg von unseren Alltagswelten, aufzeigen. Welten voller Ruhe und Stille, geprägt von Einfachheit, Klarheit und Schönheit, die Raum und Zeit lassen für Bewusstwerdung und Kontemplation.

A.R. Böhme greift in die Natur ein, legt, setzt, sägt, schichtet, installiert und ordnet. Aber er macht das immer als Mitspieler, als Freund, als Kind der Natur. Worum es ihm geht? Die natürliche Ordnung der Dinge und Naturphänomene sichtbar machen, uns nahe bringen. Wir sind, für den Moment der Betrachtung, mit uns und der Welt im Reinen. Mensch und Umwelt ist eines der großen Themen des 21.



Jahrhunderts. Umwelt kann gestaltet, aber auch zerstört werden. Wir müssen unserer Nachwelt zuliebe wieder einiges in Ordnung bringen. Und es muss von den Menschen ausgehen. Der Naturraumkunstwerker Axel Reinhard Böhme zeigt eine Möglichkeit wie.

Seine wunderbaren Fotoarbeiten können erworben werden. Mit dem Künstler Klaus Küster betreibt er eine Galerie mit wechselnden Ausstellungen, die auch seine Werke zeigen. Reinhard Böhme wird wieder Land-Art Kurse mit kleinen Gruppen planen. Seine Aktivitäten sind auf der Internetseite gelistet.

TEXT: SABINE FRÖHLICH / FOTOS: REINHARD BÖHME